

とくら・さくら

ニュースレター

深沢・桜新町 **さくら** フォーラム

〒158-0081 東京都世田谷区深沢8-19-6
フェリックス気付

No.22 2016年3月

深沢・桜新町さくらフォーラムは、地域の風景づくりの啓発活動に取り組む市民団体です。<http://sakura-forum.jimdo.com/>
2面～3面:お花見まち歩きのコース、解説など 4面:まちの変化ほか

4月3日(日)開催 「深沢・桜新町 100年史」刊行1周年記念

「お花見まち歩き」にご参加ください!

2面、3面にまちの見どころ満載

☆ 駒沢給水塔 (愛称コマQ)
さくらまつりの日に点灯されます

4月10日(日) 駅前通りで
さくらまつり開催(商店街主催)

集合

桜新町区民集会所
長谷川町子美術館

解散

「深沢・桜新町 100年史」
入手方法については、4面を
ご覧ください。

点線が
まち歩きの予定コース

□ 新町住宅地のおよその境界

☆ 周辺の地域風景資産

0 200m

集合: 桜新町区民集会所玄関前 4月3日 10時 少雨決行

解散: 深沢八丁目無原罪特別保護区入口 12時半頃

コース: 上図の点線の約4キロ(公開日の無原罪特別保護区は、解散後に各自でご見学ください。)

参加費: 100円(保険料ほか) 申込み: 定員20人程度。なるべくお申込みください。(電話: 3702-3274)

新町住宅地とは

・1913（大正2）年に分譲が開始された関東で初の郊外住宅地。東端を呑川が流れ、骨格となるY字型の道路はソメイヨシノの並木。花の名所となって玉川電車の停留所名が新町から桜新町に変わる。住居表示導入時に玉川通り以北の地名が桜新町に。

呑川と呑川親水公園

呑川の水源の一つは、駅前通りの少し南側にあった湧水とされる。現在の無原罪特別保護区内の湧水や支流を合わせて、目黒区、大田区を流れて東京湾に注いでいる。玉川通り～駒沢通りの870mが1994年に親水公園として整備された。駒沢通りから下流は、暗渠化され、世田谷区部分は、呑川緑道公園になっている。

地域風景資産

「旧・新町住宅地の桜並木」と「呑川親水公園」は、世田谷区の地域風景資産（風景づくり条例に基づく）に選定されている。

桜の本数は？

旧・新町住宅地の桜並木では、東、南、西大通りの合計で150本余。昭和30年代までは現在のサザエさん通り（桜新町駅から玉川通りまで）にも桜が植わっていた。呑川親水公園の桜は、120本余。

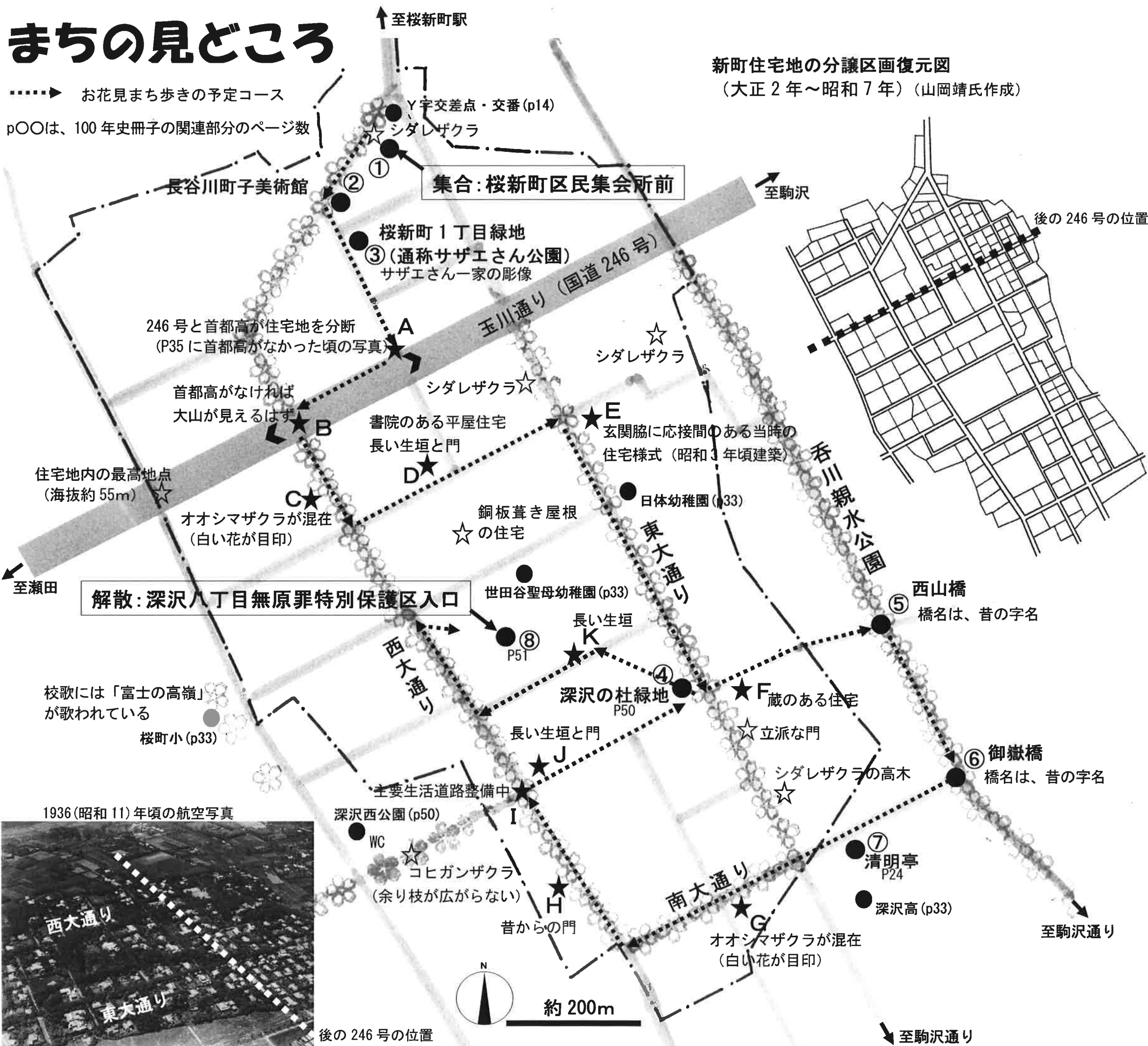
主な見どころ(100年史冊子をご覧ください。)

- ① 桜新町区民集会所：新町住宅地入口の記念すべき土地に1998年に建設（p45）
- ② 長谷川町子美術館：「サザエさん」の発行元の姉妹社の倉庫跡地に1985（昭和60）年に長谷川美術館として開館。（p47）
- ③ 桜新町一丁目緑地（通称サザエさん公園）：邸宅の庭を2007年公園に。（p50）
- ④ 深沢の杜緑地：邸宅の庭を2009年公園に。池の水は、下記⑧の水とつながっている。元の邸宅の門が活かされている。（P50）
- ⑦ 清明亭：深沢高校となった旧長尾邸の離れが保存され清明亭と命名された。1931（昭和6）年竣工。（p24）
- ⑧ 深沢八丁目無原罪特別保護区：旧若尾邸の庭。区は、池の湧水保全のため周辺を湧水保全重点地区に指定、雨水浸透を推進。（p51）

まちの見どころ

.....▶ お花見まち歩きの予定コース

p〇〇は、100年史冊子の関連部分のページ数



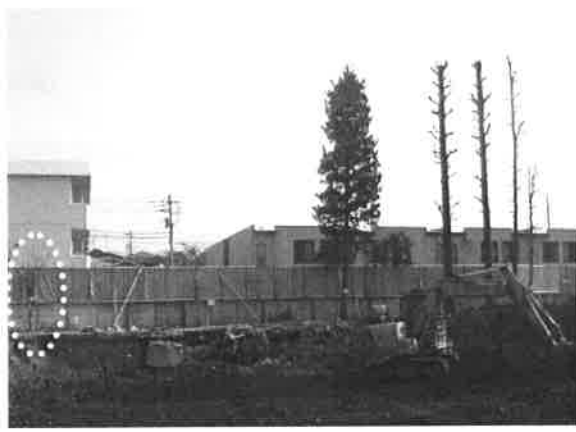
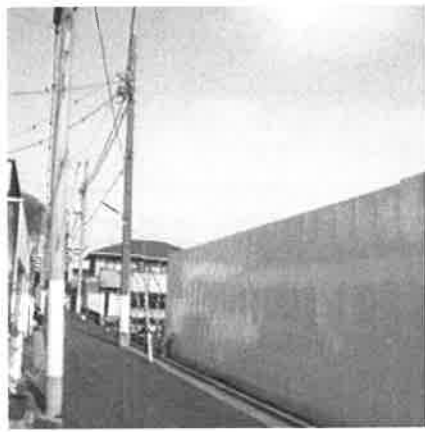
新町住宅地の分譲区画復元図
(大正2年～昭和7年) (山岡靖氏作成)



まちの変化

●日体大女子寮跡地（深沢7丁目、深沢高校北側）

高齢者施設と保育園建設のための造成が進んでいます。ヒマラヤ杉をはじめ多くの大木が伐採されました。保存される既存樹木は、敷地東側の写真の4本（1本は、○印内）と北側の4本のみ（写真外）とのことです。写真：左は、昨年11月、中と右は、本年3月



●NTT社宅跡地

（中町5丁目）

マンションと高齢者施設の建築が進みます。

桜をはじめ多くの大木が伐採されました。

写真：左は、昨年4月
右は、今年3月



○深沢八丁目無原罪特別保護区公開（申込み不要、直接現地へ）

3月26日、27日、4月2日、3日、9日、10日の土日の10時～16時

●『深沢・桜新町100年史』無償版配布中

無償版は、当フォーラムの資金と世田谷区絆ネットワーク支援事業の補助金で作成し、区民（在勤・在学を含み、専門家を除く）の方に無償で配布しています。

定価500円の有償版（奥付を除き無償版と同じ、専門家及び区民以外の方向け）は、在庫切れで増刷を予定しています。

●無償版を入手ご希望の方は、下記まで、お名前、ご住所、電話番号と共に、できればファックスで、お申し込みください。

無償版は、原則として1世帯1冊です。

遠方の方は、送料や振込手数料をご負担ください。

冊数に限度がありますので、ご要望に沿えないことがあります。

●世田谷区の全図書館、都立中央図書館、国会図書館に献本しています。

○会員募集中：この地域の景観・環境・みどりなどに関心のおありの方は、ぜひ、ご参加ください。

深沢・桜新町100年史
新町住宅地の分譲開始から100年
私たちのまちは、こうして形づくられました
1913～2013

深沢・桜新町さくらフォーラム

発行元：深沢・桜新町さくらフォーラム <http://sakura-forum.jimdo.com/>

〒158-0081 世田谷区深沢 8-19-6 フェリックス気付 電話 03(3702)3274 FAX 03(3702)3219