

●まちなニュース

○ことしの桜並木の開花

- ・東京の開花宣言は、21日でしたが、その時点で当地の桜は、一、二輪ほころびた程度だったようです。「ことしの開花は、気のせいかな、いつもの年より樹による違いが目立った」という指摘を受けました。
- ・右は、西大通りの1本の桜のスケッチです。開花期にも枯れた状態でした。今後の植替えの対象とのことです。



○サザエさん通りココカラファイン桜新町店の軒先にツバメが巣をつくっています。

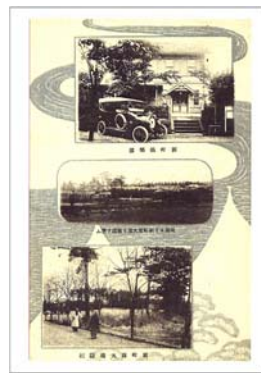
○区が「世田谷名木百選」募集中 (7月31日まで)

- ・詳しくは、募集パンフレット又は区のホームページをご覧ください。
- ・地域で親しまれている樹木で、次のいずれかにあてはまるもの
 - ・地域の自然を代表する樹木
 - ・花、樹形、紅葉、果実などが美しい樹木
 - ・歴史的・文化的価値のある樹木
 - ・樹形、種類などが珍しい(おもしろい)樹木
 - ・巨木・古木
- ・世田谷名木百選の樹木は、昭和61年度に選ばれてから30年以上たち、名木の状況も変化してきたので、今までの名木も残しながら「世田谷名木百選」を新しく選ぶことになったとのことです。



●さくらフォーラムから

- ・ホームページとフェイスブックページをご覧ください。
- ・ホームページ (<http://sakura-forum.jimdo.com/>) では、
 - ・ニュースレター「さくら・さくら」のバックナンバー(第12号～第34号) / ・地域のマップと景観写真のポップアップ / ・新町住宅地関連資料リストなどを掲載しています。
- ・フェイスブックページでは、ことしの桜の写真をご覧になれます。
- ・ポストカードを発売しています。(各100円)



左と上
新町住宅地分譲初期の
絵葉書の復刻版



右と上
1面掲載の②の航空写真
と2018年の航空写真



- ・「深沢・桜新町100年史」(定価500円)を配布しています。(A5版、全カラー、表紙共72ページ)
 - ・分譲開始(1913年)前夜からの深沢・桜新町の100年をまとめました。
- ・会員募集中: この地域の景観・環境・みどりなどに関心のおありの方は、ぜひ、ご参加ください。

発行元: 深沢・桜新町さくらフォーラム <http://sakura-forum.jimdo.com/>
 〒158-0081 世田谷区深沢 8-19-6 フェリックス気付 電話: 03(3702)3274 FAX: 03(3702)3219
 ©深沢・桜新町さくらフォーラム、2019
 本号作成のため、世田谷区地域の絆連携活性化事業の補助金を申請中です。



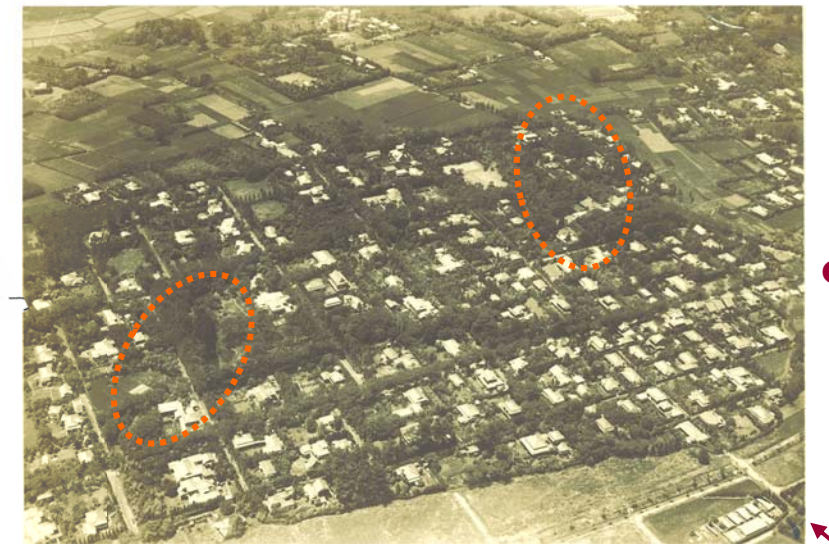
深沢・桜新町さくらフォーラムは、地域の風景づくりの活動に取り組む団体です。 <http://sakura-forum.jimdo.com/>
 2面、3面: 深沢・桜新町のみどりを考える 4面: まちなニュースほか

骨格となる みどりの今と昔 - 旧・新町住宅地*に見る -

* 1913年に分譲開始された関東初の近代郊外分譲地



① 分譲対象地の図(左部分を除く)に着色
 実際と異なった位置の道路も載っています。
 新町住宅地の販売パンフレットより



② 1936(昭和11)年頃の航空写真

凡例 ①、②、③共通 → 246号の位置
 ● 現在の桜新町交番の位置(②、③では写真枠外)

①の図の○で囲んだ二つのみどりは、②の写真の樹木地に継承され、①の左のみどりと池は、②を経て③の現在まで継承されています。



③ 2018年6月の航空写真(Google Earthによる)

地域の骨格となるみどりの今と昔

①のパンフレットの図には、樹木地と池が示されています。桜並木については何も書かれていませんが、分譲開始間もなく植えられたようです。パンフレットには、「蒼々とした立木や池を残し、人工を加えることを避け、自然利用…」と、既存のみどりに対する配慮を書いています。

②の航空写真には、桜並木と呑川沿いの桜(右下隅)が見えます。①に示された樹木地もかなり継承されているようです。

③の航空写真で、桜並木、呑川親水公園、無原罪特別保護区、桜新町1丁目緑地、深沢の杜緑地などを判別いただけるでしょうか。(2面の図もご参照ください。)